

Kodak
PIXPRO FZ51
Digital Camera



Quick Start Guide

- Guide de Mise en route
- Guía de inicio rápido
- Guia de consulta rápida
- Schnellstart-Anleitung
- Guida rapida

Kodak Licensed Product • Produit Autorisé
Producto Autorizado • Bajo Licencia
Lizenziertes Produkt • Prodotti con licenza

The Kodak trademark and trade dress are used under license from Kodak.

La marque de commerce Kodak et son apparence sont utilisées sous licence Kodak.

La marca y la imagen comercial Kodak son usadas bajo licencia de Kodak.

A marca e a imagem comercial Kodak são usadas sob licença da Kodak.

Kodak und die Kodak-Markenausstattung werden unter Lizenz von Kodak genutzt.

Il marchio Kodak ed il trade dress Kodak sono usati sotto licenza di Kodak.

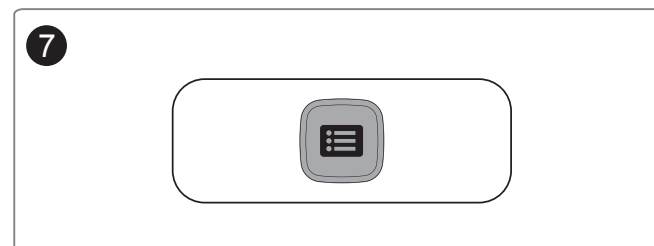
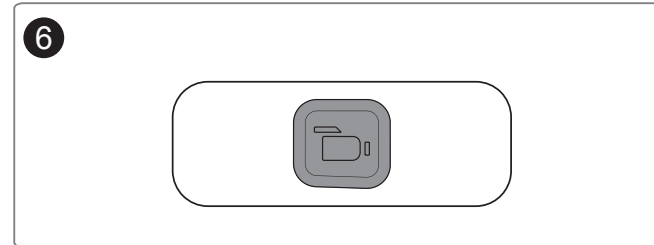
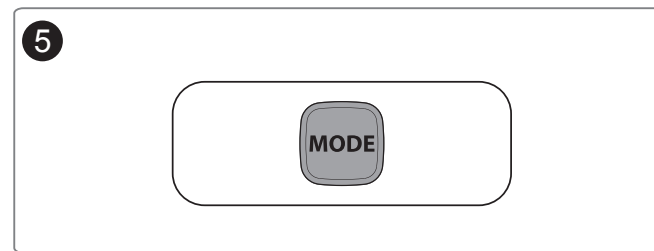
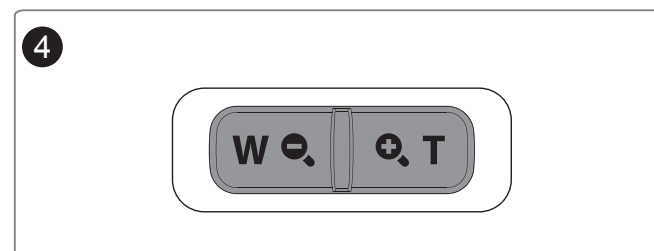
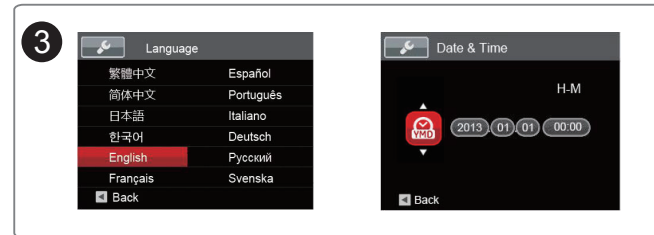
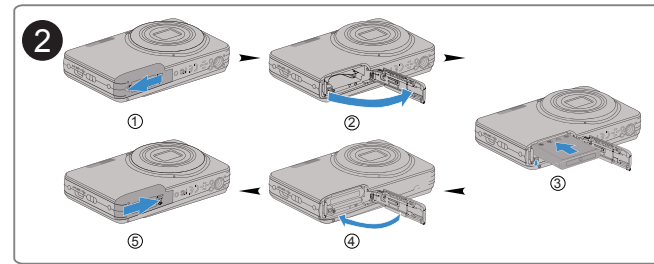
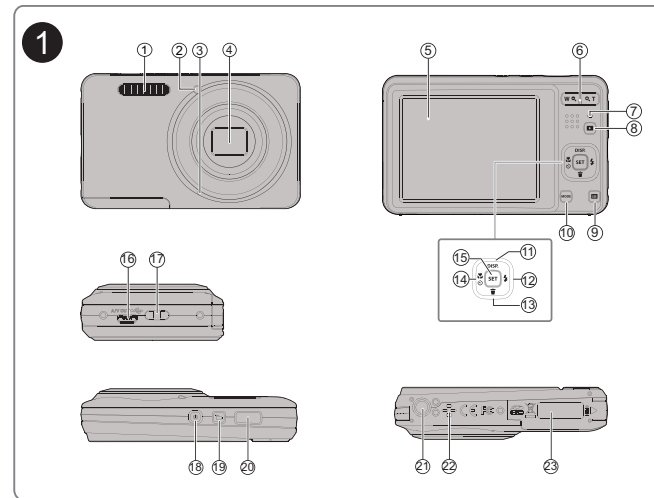
© 2013 by JK Imaging Ltd. All rights reserved.

1411 W. 190th Street, Suite 550, Gardena, CA 90248, USA

www.kodakcamera.jkimg.com



Printed in China



Quick Start Guide • English

1 Camera Views

1	Flash Lamp	13	Delete Button/Arrow Button (Down)
2	AF Assist Beam/Timer Indicator	14	Macro Button/Self-Timer Button/Arrow Button (Left)
3	Microphone	15	SET Button
4	Lens	16	USB Port
5	LCD Screen	17	Wrist Strap Buckles
6	Zoom Button	18	Power Button
7	Status Indicator	19	Fast Video Recording Button
8	Playback Button	20	Shutter Butt on
9	Menu Button	21	Tripod Receptacle
10	Mode Selection Button	22	Speaker
11	Display Button/Arrow Button (Up)	23	Battery Cover
12	Flash Button/Arrow Button (Right)		

2 Inserting the Battery

1. Open the battery cover.
2. Insert the battery into the battery slot in the correct position as shown in the following diagram.
3. Close the battery cover.

3 Setting the Date/Time/Language

1. Press the Power button to turn the camera on and the language menu will appear. Use the Up/Down/Left/Right button to select a language, then press **SET** to confirm the language.
2. Use the Up/Down/Left/Right Button again to set the date and time, and press **SET** to confirm.

4 Taking a Picture

1. Hold the camera securely.
2. Use the zoom button to select Tele or Wide positions to zoom in or out on your subject.
3. Press the Shutter Button half way to focus on the subject. When the focus box turns green, press the Shutter Button completely down to take the picture.

5 Using the Mode Button

This Kodak camera provides a convenient Mode Button that allows you to switch easily between different modes. All the available modes are listed as follows.

	Manual Mode		Movie Mode
	Auto Mode		Panorama Mode
	Anti-shake Mode		Scene Mode
	Portrait Mode		

6 Additional Features

1. Panorama mode: Panorama Mode allows you to create a panoramic picture. The camera will create a panoramic photo by stitching individual images taken in panorama mode.
2. Using quick recording: In shooting mode, press Recording button to begin recording video. When you are finished, press the Recording button again or the Shutter key to stop recording. The camera will store the video and return to shooting mode.

7 Using the menu button

To change the settings in each mode, press button, press to move between options, select setting menu, then press **SET** button to select and save menu option.

	Photo Setup		General Setup
	Transmission		File/Software

Guide de Mise en route • Français

1 Vues de l'appareil photo

1	Flash	13	Bouton Supprimer / Bouton Bas
2	Voyant Rayon aide AF / Retardateur	14	Bouton Macro / Bouton Retardateur / Bouton Gauche
3	Micro	15	Bouton SET
4	Objectif	16	Port USB
5	Ecran LCD	17	Boucles de la Bracelet
6	Bouton de zoom	18	Bouton d'alimentation
7	Indicateur d'état	19	Bouton d'enregistrement vidéo rapide
8	Bouton Lecture	20	Déclencheur
9	Bouton Menu	21	Embase pour trépied
10	Bouton de sélection du mode	22	Haut-parleur
11	Bouton Disp (Affich) / Bouton Haut	23	Couvercle de la batterie
12	Bouton Flash / Bouton Droite		

2 Insérer la batterie

1. Ouvrez le couvercle de la batterie.
2. Placez la batterie dans la fente de la batterie en respectant l'orientation indiquée sur le schéma.
3. Refermez le couvercle de la batterie.

3 Régler la date, l'heure et la langue

1. Appuyez sur le bouton Marche pour allumer l'appareil photo. Le menu Langue apparaît, utiliser les boutons gauche/droite, haut/bas pour sélectionner la langue, puis appuyer sur **SET** pour confirmer votre choix.
2. Utiliser à nouveau les boutons gauche/droite, haut/bas pour régler la date et l'heure, appuyer ensuite sur **SET** pour confirmer.

4 Prendre une photo

1. Maintenez fermement l'appareil photo.
2. Cadrez votre image sur l'écran LCD.
3. Appuyez à moitié sur le déclencheur pour faire la mise au point sur le sujet au centre de l'image, puis appuyez à fond sur le déclencheur pour prendre la photo.

5 Utilisation du bouton Mode

L'appareil photo de Kodak offre un bouton Mode très pratique qui vous permet de passer d'un mode à l'autre aisément. Tous les modes disponibles sont listés comme suit:

	Mode manuel		Mode film
	Mode auto		Mode panorama
	Anti-secouement		Mode scène
	Portrait		

6 Fonctionnalités supplémentaires

1. Panorama: Le Mode panorama vous permet de créer une image panoramique. L'appareil composera automatiquement une image panoramique avec la prise individuelle que vous faites. Tournez la molette de mode sur le Mode Composition Panorama. Choisissez ensuite entre Composition auto et Composition manuelle à partir du Menu.
2. Utilisation de l'enregistrement vidéo rapide: En mode de prise de vue, appuyez sur le bouton de raccourci Enregistrement pour accéder directement au mode d'enregistrement et enregistrer.
Pour terminer l'enregistrement, appuyez sur le bouton de raccourci ou à nouveau sur le déclencheur, vous pouvez ainsi sauvegarder la vidéo et retourner à l'écran de prise de vue.

7 Utilisation des touches du menu

Dans chaque mode, vous pouvez activer le menu de réglage, appuyez simplement sur le bouton , appuyez sur pour choisir, sélectionnez pour le menu de réglage, appuyez sur **SET** pour entrer.

	Installation photo		Installation générale
	Transmission		Fichier/logiciel

1 Vistas de la Cámara

1	Lámpara de flash	13	Botón Eliminar/botón de flecha (abajo)
2	Indicador de Haz Asist. EA/temporizador	14	Botón de macro/botón de temporizador automático/botón de flecha (izquierda)
3	Micrófono	15	Botón SET
4	Objetivo	16	Puerto USB
5	Pantalla LCD	17	Hebillas de la correa
6	Botón de Zoom	18	Botón de encendido
7	Indicador de estado	19	Botón de grabación rápida de vídeo
8	Botón de reproducción	20	Botón del obturador
9	Botón de menú	21	Receptáculo de trípode
10	Botón de selección de modo.	22	Altavoz
11	Botón de disp/botón de flecha (arriba)	23	Tapa de la batería
12	Botón de flash/botón de flecha (derecha)		

2 Como insertar la batería

1. Abra la tapa de la batería.
2. Inserte la batería en la ranura de la batería en la correcta posición como se muestra en el diagrama.
3. Cierre la tapa de la batería.

3 Configuración de la fecha/hora/idioma

1. Oprima el botón Power para encender la cámara. Aparecerá el menú de idioma. Utilice las teclas Arriba/Abajo/Izquierda/Derecha para seleccionar un idioma, Pulse **SET** para confirmarlo.
2. Pulse Arriba/Abajo/Izquierda/Derecha de nuevo para configurar la fecha y la hora, Pulse el Botón **SET** para confirmar.

4 Como Tomar una fotografía

1. Sostenga la cámara con firmeza.
2. Encuadre la imagen en la pantalla LCD.
3. Pulse suavemente el botón de disparo para enfocar el objeto en el centro. Pulse el botón de disparo completamente para tomar una fotografía.

5 Uso del botón de modo

La cámara de Kodak cuenta con un práctico botón de modo que le permite cambiar entre distintos modos fácilmente. Todos los modos disponibles son los siguientes.

	Modo manual		Modo de vídeo
	Modo automático		Modo panorámico
	Anti-sacudida		Modo de escena
	Retrato		

6 Características superiores

1. Panorama: El modo Panorama le permite crear una imagen panorámica. La cámara compondrá automáticamente una imagen panorámica utilizando las imágenes individuales que tome.
2. Utilizando la grabación rápida: En el modo de disparo, pulse el botón de acceso directo de grabación para acceder al estado de grabación directamente y empezar a grabar.
Después de finalizar la grabación, pulse el botón de acceso directo de grabación y la tecla de disparo de nuevo, podrá almacenar el vídeo y volver a la pantalla de disparo.

7 Utilización del botón de menú

En cada modo, usted podrá habilitar el menú de configuración, simplemente presione el botón , pulse los botones ▲▼ para cambiar, seleccione el menú de ajustes , pulse el botón **SET** para entrar.

	Configuración de imagen		Configuración general
	Transmisión		Archivo/software

1 Vistas da câmara

1	Lâmpada do flash	13	Botão Eliminar/Botão direccional (Baixo)
2	Luz de focagem automática/indicador de temporizador	14	Botão de macro/Botão de temporizador/Botão direccional (Esquerda)
3	Microfone	15	Botão SET
4	Lente	16	Porta USB
5	Ecrã LCD	17	Fivelas da correa
6	Botão de zoom	18	Botão de alimentação
7	Indicador de estado	19	Botão de gravação de vídeo rápida
8	Botão de reprodução	20	Botão de obturador
9	Botão Menu	21	Receptáculo do tripé
10	Botão de selecção de modo	22	Altifalante
11	Botão disp/Botão direccional (Cima)	23	Tampa da bateria
12	Botão de flash/Botão direccional (Direita)		

2 Colocar a bateria

1. Abra a tampa da bateria.
2. Coloque a bateria na entrada de bateria, de acordo com a direção correta exibida no diagrama.
3. Feche a tampa da bateria.

3 Definir a Data/Horas/Idioma

1. Prima o botão de alimentação para ligar a câmara. O menu Language (Idioma) é mostrado. Use os botões para cima/para baixo/para a esquerda/para a direita para seleccionar um idioma, de seguida prima o botão de **SET** para confirmar o idioma escolhido.
2. Use novamente os botões para cima/para baixo/para a esquerda/para a direita para definir a data e a hora e prima o botão de **SET** para confirmar.

4 Tirar fotos

1. Segure firmemente na câmara.
2. Componha a imagem no ecrã LCD.
3. Prima o botão do obturador até meio para focar a imagem no centro e de seguida prima-o até ao fim para tirar a fotografia.

5 Como utilizar o botão Mode

A câmara Kodak inclui um conveniente botão selector de modo que lhe permite alternar facilmente entre os diferentes modos de funcionamento. Todos os modos disponíveis estão listados em baixo:

	Estabilização		Modo de Filme
	Modo Auto		Modo Panorâmico
	Contra choque		Modo de Cenário
	Embelezador de Rosto		

6 Recursos superiores

1. Panorâmico: O modo Panorâmico permite-lhe criar uma imagem panorâmica. A câmara compõe automaticamente uma imagem panorâmica com as fotografias individuais que tirou.
2. Usando a gravação rápida: No modo Fotos, pressione o botão de atalho da Gravação para inserir o estado de gravação diretamente e realizar a gravação.
Após finalizar a gravação, pressione o botão de atalho Gravação ou a tecla Obturador novamente, você pode armazenar os vídeos e voltar à tela de fotos.

7 Usando o botão menu

Em cada modo você pode ativar o menu pressionando apenas o botão , pressione o botão Para ▲▼ baixo para alterar, seleccione o menu de configuração , pressione o botão **SET** para entrar.

	Configuração da foto		Configuração geral
	Transmissão		Ficheiro/Software

1 Kamera-Ansichten

1	Blitz	13	Löschen-Taste/Abwärtstaste
2	AF-Leuchte/Selbstauslöseranzeige	14	Makro-Taste/Selbstauslöser-Taste/Linkstaste
3	Mikrofon	15	SET-Taste
4	Objektiv	16	USB-Port
5	LCD-Bildschirm	17	Gurtschnallen
6	Zoomtaste	18	Ein- / Austaste
7	Statusanzeige	19	Videoschnellaufnahme-Taste
8	Wiedergabetaste	20	Auslöser
9	Menütaste	21	Stativanschluss
10	Moduswähltaste	22	Lautsprecher
11	Display-Taste/Aufwärtstaste	23	Batteriefachdeckel
12	Blitz-Taste/Rechtstaste		

2 Akku einlegen

1. Öffnen Sie den Batteriefachdeckel.
2. Legen Sie den Akku in das Batteriefach in der korrekten Position ein, wie unter Abbildung 2 zu sehen.
3. Schließen Sie den Batteriefachdeckel wieder.

3 Einstellen von Datum/Zeit/Sprache

1. Schalten Sie die Kamera mit der Ein- / Austaste ein; das Sprachen-Menü wird angezeigt. Wählen Sie die gewünschte Sprache mit den Hoch-/Runter-/Links-/Rechtstasten, bestätigen Sie Ihre Auswahl anschließend mit der **SET**-Taste.
2. Stellen Sie Datum und Uhrzeit mit den Hoch-/Runter-/Links-/Rechtstasten ein, drücken Sie die **SET**-Taste zur Bestätigung.

4 Foto aufnehmen

1. Halten Sie die Kamera ruhig.
2. Zum Vergrößern bzw. Verkleinern Ihres Motivs benutzen Sie den Zoomtaste: W für die Weitwinkelposition (Verkleinern), T für die Teleposition (Vergrößern).
3. Drücken Sie den Auslöser sanft halb hinab; die Kamera stellt auf das Objekt in der Bildmitte scharf. Zur Aufnahme drücken Sie den Auslöser anschließend ganz hinab.

5 Verwendung der Modustaste

Ihre Kodak Digitalkamera verfügt über eine praktische Moduswahltaste, mit der Sie zwischen verschiedenen Aufnahmemodi bequem wechseln können. Alle verfügbaren Modi sind im Folgenden aufgelistet:

	Manueller Modus		Filmmodus
	Auto-Modus		Panoramamodus
	Antivibration		Szenenmodus
	Porträt		

6 Besondere Merkmale

1. Panorama : Im Panoramamodus können Sie breite Panoramafotos erstellen. Aus den aufgenommenen Einzelbildern setzt die Kamera automatisch ein Panoramafoto zusammen.
2. Verwendung der Video-Schnellaufnahme: Drücken Sie im Aufnahmemodus die Video-Aufnahmetaste , um in den Video-Aufnahmemodus zu gelangen und die Videoaufnahme zu starten. Drücken Sie nach Beendigung der Aufnahme die Video-Aufnahmetaste oder den Auslöser erneut, um das aufgenommene Video zu speichern und zum Aufnahmebildschirm zurückzukehren.

7 Verwendung der Menütaste

In allen Modi kann man das Setup-Menü öffnen, drücken Sie einfach die Taste , drücken Sie die ▲▼, wählen das Setup-Menü, und drücken die **SET** Taste, um aufzurufen.

	Fotoeinstellungen		Allgemeine Einstellungen
	Übertragung		Datei/Software

1 Vedute della fotocamera

1	Lampada Flash	13	Tasto Elimina/Tasto freccia (giù)
2	Indicatore Assistenza AF/timer	14	Tasto Macro/Tasto Autoscatto/Tasto freccia (sinistro)
3	Microfono	15	Tasto SET
4	Lente	16	Porta USB
5	Schermo LCD	17	Pengait tali
6	Pulsante Zoom	18	Tasto alimentazione
7	Indicatore di stato	19	Tasto di registrazione rapida video
8	Tasto riproduzione	20	Tasto otturatore
9	Pulsante menu	21	Connettore per treppiede
10	Pulsante selezione modalità	22	Altoparlante
11	Tasto disp/Tasto freccia (su)	23	Coperchio vano batterie
12	Tasto Flash/Tasto freccia (destra)		

2 Inserire la batteria

1. Aprire il coperchio del vano batterie.
2. Inserire la batteria osservando la polarità corretta. Usare il lato della batteria per premere l'otturatore come mostrato, permettendo alla batteria di bloccarsi correttamente in posizione.
3. Chiudere il coperchio del vano batterie.

3 Impostazione di Data/Ora/Lingua

1. Premere il tasto Power per accendere la fotocamera, Usare i tasti Su/Giù/Destra/Sinistra per selezionare la lingua, quindi premere **SET** per confermare.
2. Usare di nuovo i tasti Su/Giù/Destra/Sinistra per selezionare la data e l'ora, quindi premere **SET** per confermare.

4 Fotografare

1. Tenere saldamente la fotocamera.
2. Premere il tasto Zoom verso T o W per ingrandire o ridurre il soggetto mentre si fotografa.
3. Eseguire una leggera mezza pressione del tasto otturatore per mettere a fuoco il soggetto al centro, quindi premere completamente per acquisire l'immagine.

5 Utilizzo del pulsante Modalità

La fotocamera Kodak fornisce un pulsante Modalità conveniente che vi permette di passare facilmente tra le modalità differenti. Tutte le modalità disponibili sono elencate come segue:

	Modalità Manuale		Modalità Film
	Modalità Auto		Modalità Panorama
	contro il tremore		Modalità Scenario
	Ritratto		

6 Caratteristiche superiori

1. Panorama : La modalità Panorama consente di creare una fotografia panoramica. La fotocamera compone automaticamente un'immagine panoramica.
2. Usare la registrazione veloce : In modalità Scatto, premere il pulsante icona Registrazione per entrare direttamente in stato di registrazione e registrare.
Dopo aver terminato la registrazione, premere il tasto icona Registrazione o di nuovo il tasto Otturatore, potete salvare il video e tornare alla schermata di scatto.

7 Usare il pulsante menu

In ogni modalità, puoi abilitare il menu imposta, premi solo il pulsante , premi il pulsante ▲▼ per cambiare, seleziona il pulsante menu impostazioni , premi il pulsante **SET** per entrare.

	Configurazione foto		Impostazioni generali
	Trasmissione		File/programma